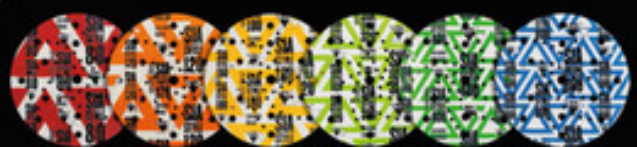




# sia style

HAVE YOU GOT WHAT IT TAKES?



# 5500 siastyle

Das coolste Schleifmittel



### Das coolste Schleifmittel

Das neue, farbcodierte Schleifmittel 5500 siastyle überzeugt mit absoluter Prozesssicherheit und frischem Design. Die stabilen Korninseln garantieren höchste Produktivität und einen konstanten Arbeitsprozess. Die robuste Folienunterlage hat eine hohe Reissfestigkeit und hält stärksten Beanspruchungen stand. Für uns, das coolste Schleifmittel.

- ▶ Cooles Design, höchste Zuverlässigkeit
- ▶ Innovative Streutechnologie, höchste Produktivität
- ▶ Beste Qualität, höchste Standzeit
- ▶ Robuste Folienunterlage
- ▶ Leistungsstarkes Keramikkorn

#### Produktprofil

Kornartyp:	Mischkorn mit Keramikanteil	60 – 180
	Keramischer Korund	220 – 600
	Aluminiumoxid	800
Kornbereich:	60-80; 120-240; 320; 400-800	
Unterlage:	Folie	
Streuart:	elektrostatisch	
Bindung:	Vollkunstharz	
Spezialbelag:	Stearat	220 – 800

#### Einsatz



#### Anwendungen

- Anschleifen von Polyester und Verbundwerkstoffen (Composites)
- Ausschleifen von Übergängen, Flugrost und Steinschlag
- Formschleifen von Spachtel und Füller
- Anschleifen von Neuteilen und Werksgrundierungen
- Abschleifen von Altlack
- Mattieren von Alt- und Neulack zum Beilackieren
- Planschleifen von Spachtel und Füller
- Entfernen von Orangenhaut und Staubeinschlüssen
- Poliervorbereitung für Hochglanzoberflächen

#### Werkstoffe

Farbe; Füller; Spachtel; Lack; Altlack; Grundierung; Grundierung Epoxy; Grundierung KTL; Kunststoff; Acrylglas; Gelcoat Polyester; Glasfaserverstärkter Kunststoff (GFK)

#### Technologie

Sinus-Triangle