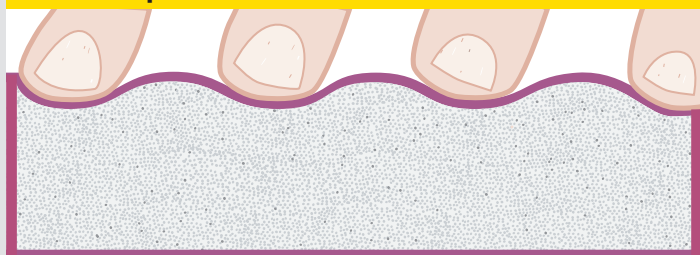


# siasoft

## El abrasivo flexible para un uso cuidadoso

siasoft es un abrasivo con base de gomaespuma que garantiza un uso muy cuidadoso y uniforme del abrasivo. Evita el socavado y ayuda a obtener un acabado perfecto con la mínima profundidad de rascado.

### Presión equilibrada

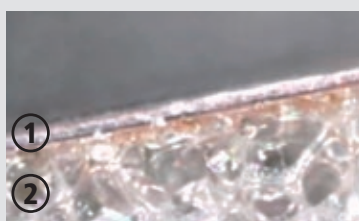


- Gracias al uso equilibrado de diferentes durezas de gomaespuma, siasoft asegura una distribución homogénea de la presión para un resultado uniforme.
- Sin socavado del barniz. El material de soporte blando impide los aplastamientos puntuales causados por los dedos. Por ello, siasoft es especialmente idóneo para el lijado intermedio de barnices y el lijado fino de superficies planas o redondeadas.

### Se adapta a las formas



- El abrasivo se adapta a cualquier forma gracias a su lado posterior acolchado con gomaespuma. Resulta especialmente idóneo para superficies perfiladas o de difícil acceso.
- siasoft no genera pliegues ni dobleces. Esto permite obtener un acabado uniforme y sin rasguños.



- 1 Abrasivo
- 2 Gomaespuma soporte

