



7940 siaair

Vernis extra brillants et matières minérales



7940 siaair – Vernis extra brillants et matières minérales



Profil de produit

Granulométrie:	Oxyde d'alumine
Granulométrie:	240; 360; 500-1000; 1500-2000; 3000-4000
Support:	Toile sur mousse
Epan dage:	Processus spécial
Liant:	Résine synthétique

Que ce soit pour le matage, le ponçage finition ou le prépolissage, la technologie innovante de l'abrasif 7940 siaair permet d'obtenir une finition parfaite lors des ponçages à sec et à l'eau.

Avantages

- Rendement élevé et bonne qualité de finition
- Faible encrassement lors des ponçages à sec et à l'eau
- Bonne adaptabilité aux formes
- Bonne finition grâce au support mousse, excellente répartition de la pression
- Imperméable et lavable
- Résistant aux solvants

Matières

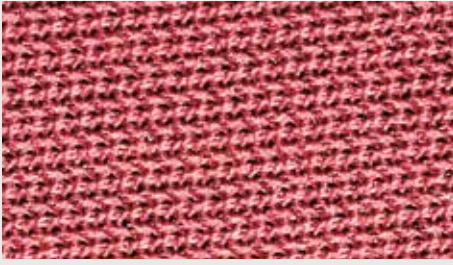
Peinture; Vernis; Vernis anciens; Enduit gélifié polyester; Matières synthétiques; Verre acrylique; Apprêt; Matériau composite

Applications

- Dépolissage de laques récentes et anciennes et de matériaux composites
- Ponçage finition d'apprêts dans les endroits difficiles d'accès
- Matage avant retouches de vernis
- Préparation au poli-miroir

Application



1 Abrasif réticulé**2 Mousse amortissante****3 Système de fixation siafast**

A l'extérieur, l'abrasif réticulé ingénieux; au centre, la mousse spéciale amortissante qui égalise la pression et à l'intérieur, le système de fixation réputé siafast. C'est ainsi que vous brillerez.

Vos avantages en un coup d'œil:

- **Égalisation de la pression**
- **Utilisable plusieurs fois**
- **Absorbe l'eau**
- **Résistant aux solvants de silicone**



Avant la peinture



Dépolir les surfaces peintes



Pour retouches

1ère étape

7940 siaair

Grain: 800 / 1000

Type de ponçage: humide

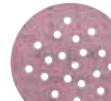


1ère étape

1950 siaspeed

Grain: P800

Type de ponçage: sec



2ème étape (Dép. la couche de fond)

7940 siaair

Grain: 2000

Type de ponçage: humide



3ème étape (Dépolir le vernis)

7940 siaair

Grain: 3000

Type de ponçage: humide



4ème étape

siachrome système de polissage



Finition parfaite



Bonnes solutions: Disque de protection

Pour protéger la machine pour de ponçages à l'eau



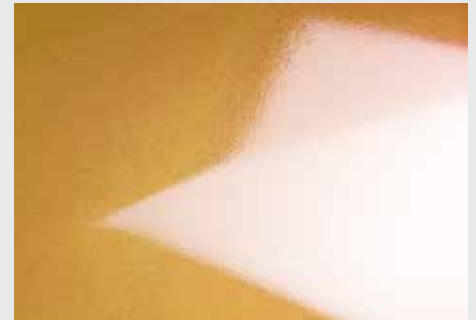
Après la peinture



Enlèvement des inclusions de poussières



Enlèvement des coulures de peinture



Enlèvement de la pelure d'orange

1ère étape

1913 siawat

Grain: P2000 – 2500
Type de ponçage: humide



1ère étape

1913 siawat

Grain: P1200
Type de ponçage: mouillé



1ère étape

1950 siaspeed

Grain: P1500
Type de ponçage: sec



2ème étape

7940 siaair

Grain: 3000
Type de ponçage: humide



2ème étape

7940 siaair

Grain: 2000
Type de ponçage: humide



2ème étape

7940 siaair

Grain: 2000
Type de ponçage: humide



3ème étape

siachrome système de polissage



3ème étape

7940 siaair

Grain: 3000
Type de ponçage: humide



3ème étape

7940 siaair

Grain: 3000
Type de ponçage: humide



Finition parfaite



4ème étape

siachrome système de polissage



4ème étape

siachrome système de polissage



Finition parfaite



Finition parfaite





Corrections de vernis sur surfaces à haute brillance



Surfaces arrondies



Matières minérales

1ère étape

1950 siaspeed

Grain: P1000
Type de ponçage: sec



1ère étape

7940 siaair

Grain: 240
Type de ponçage: sec



1ère étape

1950 siaspeed

Grain: P280
Type de ponçage: sec



2ème étape

7940 siaair

Grain: 1500
Type de ponçage: humide



2ème étape

7940 siaair

Grain: 320 – 500
Type de ponçage: humide



2ème étape (Mater la surface)

1950 siaspeed

Grain: 320 – 600
Type de ponçage: sec



3ème étape

7940 siaair

Grain: 3000
Type de ponçage: humide



3ème étape

7940 siaair

Grain: 1500 – 3000
Type de ponçage: humide



3ème étape (Lustrer la surface)

7940 siaair

Grain: 1000 – 1500
Type de ponçage: humide



4ème étape

siachrome système de polissage



4ème étape

siachrome système de polissage



4ème étape (Prép. haute brillance)

7940 siaair

Grain: 2000 – 3000
Type de ponçage: humide



Finition parfaite



Finition parfaite



5ème étape

siachrome système de polissage

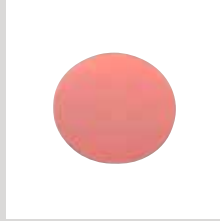


Finition parfaite

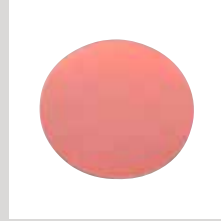




7940 siaair
 ø 80 mm
 Art. ID: 3647.2462.xxxx
 Granulométrie: 1000,
 2000, 3000, 4000



7940 siaair
 ø 125 mm
 Art. ID: 4635.7963.xxxx
 Granulométrie: 240, 360,
 500, 600, 800, 1000,
 1500, 2000, 3000, 4000



7940 siaair
 ø 150 mm
 Art. ID: 5156.3687.xxxx
 Granulométrie: 240, 360,
 500, 600, 800, 1000,
 1500, 2000, 3000, 4000



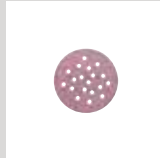
7940 siaair
 115 x 140 mm
 Art. ID: 6329.7598.xxxx
 Granulométrie: 600, 800,
 1000, 1500, 2000



1950 siaspeed
 ø 150 mm, 119 trous
 Art. ID: 8420.1301.xxxx
 P100-P600, siafast



1950 siaspeed
 ø 150 mm, 15 trous
 Art. ID: 7546.2948.xxxx
 P40 – P600, siafast



1950 siaspeed
 ø 150 mm, 15 trous
 Art. ID: 7546.2948.xxxx
 P800 – P1500, siafast



1913 siawat
 70 x 125 mm
 Art. ID: 5980.9923.xxxx
 P180 – P2500, siafast



1913 siawat
 140 x 230 mm
 Art. ID: 9219.5517.xxxx
 P1500 – P2500, plain



1913 siawat
 230 x 280 mm
 Art. ID: 3100.3713.xxxx
 P60 – P2500, plain



1913 siawat
 ø 37 mm, P1500, 2000, 2500
 siafast: 4269.7970.xxxx
 SKF: 9251.0230.xxxx

Abrasifs



Plateaux 103 trous
 ø 150 mm
 Art. ID: 0020.574x.01
 dure/souple/extra souple
 avec 5/16" et M8-embout



Intermédiaire 103 trous avec J-Hook ø 150 mm
 5 mm: 0020.7430.01
 10 mm: 0020.5886.01



Intermédiaire Pad 15 trous avec Microklett ø 150 mm
 Art. ID: 0020.4546.02



Protection disc
 ø 150 mm
 Art. ID: 0020.3453.02



Finiblock
 ø 30 mm, dure/souple
 Art. ID: 0020.3285.02
 avec Microklett

Finiblock
 ø 30 mm, dure/souple
 Art. ID: 0020.3286.02
 pour disque SKF



Cale manuelle
 A sec et à l'eau
 70 x 125 mm
 Art. ID: 0020.0343.02
 double face dure/souple
 avec Microklett



Cale manuelle
 70 x 125 mm
 Art. ID: 0020.0389.01
 avec rainures,
 sans auto-agrippant



Cale flexible
 60 x 128 x 16 mm
 Art. ID: 0020.3713.02
 double face
 souple/extra souple



Plateau support, M14
 Ø 125 mm: Art. ID: 0020.6669.02
 Ø 75 mm: Art. ID: 0020.4899.02
 Plateau support, 5/8"
 Ø 125 mm: Art. ID: 0020.6741.02

Systèmes



siachrome cut
 Éliminateur de rayures,
 1 kg Art. ID: 0020.6663.01



siachrome finish
 Pâte de finition ultrafine
 1 kg Art. ID: 0020.6664.01



siachrome pearl
 Enduit protecteur 1 l
 Art. ID: 0020.6667.01



siachrome platinum
 Enduit protecteur de
 première qualité 200 ml
 Art. ID: 0020.6665.01



siachrome magic
 Liquide de nettoyages 0,5 l
 Art. ID: 0020.6666.01



Support pour bouteille de polissage
 siachrome de 1 kg / 1 l
 Art. ID: 0020.7431.01



Tampoon en peau de mouton, siafast
 ø 135 mm
 Art. ID: 0020.6674.01
 ø 85 mm
 Art. ID: 0020.6673.02



Tampoon de polissage jaune, siafast
 ø 145 mm
 Art. ID: 0020.6671.02
 ø 85 mm
 Art. ID: 0020.6672.02



Tampoon de polissage noir, siafast
 ø 145 mm
 Art. ID: 0020.6676.02
 ø 85 mm
 Art. ID: 0020.6675.02



Tampoon applicateur
 ø 130 mm
 Art. ID: 0020.6668.01



Chiffon Premium
 Tissu de nettoyage extra
 400 x 400 mm
 Art. ID: 0020.6670.01



Chiffon microfibre
 Tissu de nettoyage
 380 x 380 mm
 Art. ID: 0020.3185.01

Système de polissage



Votre solution pour une surface parfaite
Your Key to a Perfect Surface

www.sia-abrasives.com