



# 7940 siaair

Ein perfektes Finish für Lacke und mineralische Werkstoffe



## 7940 siaair – Ein perfektes Finish für Lacke und mineralische Werkstoffe



### Produktprofil

Korntyp:	Korund
Kornbereich:	240, 360, 500, 600, 800, 1000, 1500, 2000, 3000, 4000
Unterlage:	Gewirke mit Schaumstoffunterlage
Streuart:	Sonderverfahren
Bindung:	Vollkunstharz

Ganz gleich, ob Mattieren, Feinschleifen oder Poliervorbereitung – mit der verbesserten siaair-Technologie von 7940 siaair haben Sie die besten Voraussetzungen für ein perfektes Finish im Feucht- und Trockenschliff.

### Vorteile

- Hohe Schleifleistung bei gutem Finish
- Geringes Verstopfen im Feucht- und Trockenschliff
- Hohe Anpassungsfähigkeit an Konturen, Rundungen und Profilen
- Perfekte Oberflächen dank druckverteilendem Schaumstoff
- Wasserfest und auswaschbar
- Beständig gegen Silikonentferner

### Werkstoffe

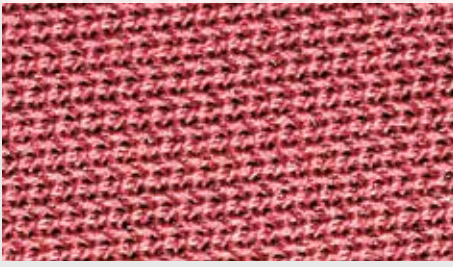
Farbe; Lack; Altack; Gelcoat Polyester; Kunststoff; Acrylglas; Füller; Verbundwerkstoff

### Anwendungen

- Mattieren von konventionellen Alt- und Neulacken sowie Kompositwerkstoffen
- Feinschleifen von Füller an schwer zugänglichen Stellen
- Mattieren zum Beilackieren
- Poliervorbereitung für Hochglanzoberflächen

### Einsatz



**1 Netzschleifmittel****2 Schaumstoff-Dämmung****3 siafast Befestigungssystem**

Aussen das raffinierte Netzschleifmittel, in der Mitte die druckausgleichende Schaumstoff-Spezialdämmung und innen das bewährte siafast Befestigungssystem.

#### Ihre Vorteile im Überblick:

- Druckausgleichend
- Mehrfach verwendbar
- Wasserabsorbierend
- Luft- und flüssigkeitsdurchlässig



## Vor dem Lackieren



**Mattieren von Lackoberflächen**



**Beilackieren**

### 1. Schritt

**7940 siaair**

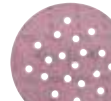
Korn: 800/1000  
Schleifart: feucht



### 1. Schritt

**1950 siaspeed**

Korn: P800  
Schleifart: trocken



### 2. Schritt (Randzone Basislack)

**7940 siaair**

Korn: 2000  
Schleifart: feucht



### 3. Schritt (Randzone Klarlack)

**7940 siaair**

Korn: 3000  
Schleifart: feucht



### 4. Schritt

**siachrome  
Poliersystem**



### Perfektes Finish



## Best Practise Schutzscheibe



Zum Schutz der Maschine beim Feuchtschliff



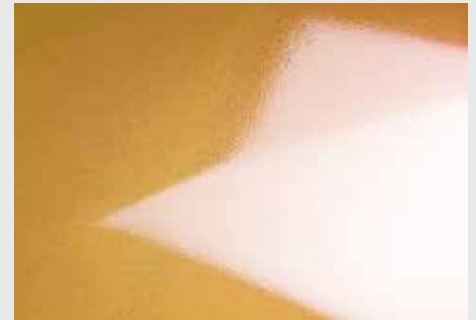
**Nach dem Lackieren**



**Entfernen von Staubeinschlüssen**



**Entfernen von Lackläufern**



**Entfernen von Orangenhaut**

**1. Schritt**

**1913 siawat**

Korn: P2000 – 2500  
Schleifart: feucht



**2. Schritt**

**7940 siaair**

Korn: 3000  
Schleifart: feucht



**3. Schritt**

**siachrome  
Poliersystem**



**Perfektes Finish**



**1. Schritt**

**1913 siawat**

Korn: P1200  
Schleifart: nass



**2. Schritt**

**7940 siaair**

Korn: 2000  
Schleifart: feucht



**3. Schritt**

**7940 siaair**

Korn: 3000  
Schleifart: feucht



**4. Schritt**

**siachrome  
Poliersystem**



**Perfektes Finish**



**1. Schritt**

**1950 siaspeed**

Korn: P1500  
Schleifart: trocken



**2. Schritt**

**7940 siaair**

Korn: 2000  
Schleifart: feucht



**3. Schritt**

**7940 siaair**

Korn: 3000  
Schleifart: feucht



**4. Schritt**

**siachrome  
Poliersystem**



**Perfektes Finish**





**Lackfehler in Hochglanzoberflächen**



**Gewölbte Teile**



**Mineralwerkstoffe**

**1. Schritt**

**1950 siaspeed**

Korn: P1000  
Schleifart: trocken



**1. Schritt**

**7940 siaair**

Korn: 240  
Schleifart: trocken



**1. Schritt**

**1950 siaspeed**

Korn: P280  
Schleifart: trocken



**2. Schritt**

**7940 siaair**

Korn: 1500  
Schleifart: feucht



**2. Schritt**

**7940 siaair**

Korn: 320 – 500  
Schleifart: feucht



**2. Schritt (Oberfläche matt)**

**1950 siaspeed**

Korn: 320 – 600  
Schleifart: trocken



**3. Schritt**

**7940 siaair**

Korn: 3000  
Schleifart: feucht



**3. Schritt**

**7940 siaair**

Korn: 1500 – 3000  
Schleifart: feucht



**3. Schritt (Oberfläche seidenglanz)**

**7940 siaair**

Korn: 1000 – 1500  
Schleifart: feucht



**4. Schritt**

**siachrome Poliersystem**



**4. Schritt**

**siachrome Poliersystem**



**4. Schritt (Hochglanzvorbereitung)**

**7940 siaair**

Korn: 2000 – 3000  
Schleifart: feucht



**Perfektes Finish**



**Perfektes Finish**



**5. Schritt**

**siachrome Poliersystem**



**Perfektes Finish**



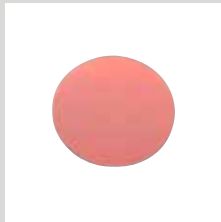
Weitere Informationen über Produkte,  
Anwendungen und vieles mehr:

[www.sia-abrasives.com](http://www.sia-abrasives.com)





**7940 siaair**  
 ø 80 mm  
 Art. ID: 3647.2462.xxxx  
 Kornbereich: 1000, 2000,  
 3000, 4000



**7940 siaair**  
 ø 125 mm  
 Art. ID: 4635.7963.xxxx  
 Kornbereich: 240, 360,  
 500, 600, 800, 1000,  
 1500, 2000, 3000, 4000



**7940 siaair**  
 ø 150 mm  
 Art. ID: 5156.3687.xxxx  
 Kornbereich: 240, 360,  
 500, 600, 800, 1000,  
 1500, 2000, 3000, 4000



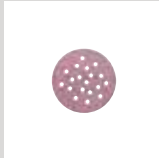
**7940 siaair**  
 115 x 140 mm  
 Art. ID: 6329.7598.xxxx  
 Kornbereich: 600, 800,  
 1000, 1500, 2000



**1950 siaspeed**  
 ø 150 mm, 119-Loch  
 Art. ID: 8420.1301.xxxx  
 P100-P600, siafast



**1950 siaspeed**  
 ø 150 mm, 15-Loch  
 Art. ID: 7546.2948.xxxx  
 P800 – P1500, siafast



**1950 siaspeed**  
 ø 80 mm, 19-Loch  
 Art. ID: 2234.5997.xxxx  
 P800 – P1500, siafast



**1913 siawat**  
 70 x 125 mm  
 Art. ID: 5980.9923.xxxx  
 P180 – P2500, siafast



**1913 siawat**  
 140 x 230 mm  
 Art. ID: 9219.5517.xxxx  
 P1500 – P2500, plain



**1913 siawat**  
 230 x 280 mm  
 Art. ID: 3100.3713.xxxx  
 P60 – P2500, plain



**1913 siawat**  
 ø 37 mm, P1500, 2000, 2500  
 siafast: 4269.7970.xxxx  
 SKF: 9251.0230.xxxx

Schleifmittel



**Stützteller 103-Loch**  
 ø 150 mm  
 Art. ID: 0020.574x.01  
 hart/weich/extra-weich  
 5/16" und M8-Anschluss



**Intermediate 103-Loch mit J-Hook**  
 ø 150 mm  
 5 mm: 0020.7430.01  
 10 mm: 0020.5886.01



**Intermediate Pad 15-Loch mit Mikrolett**  
 ø 150 mm, 12 mm Stark  
 Art. ID: 0020.4546.02



**Protection disc**  
 ø 150 mm  
 Art. ID: 0020.3453.02



**Finiblock**  
 ø 30 mm, hart/weich  
 Art. ID: 0020.3285.02  
 mit Mikrolett

**Finiblock**  
 ø 30 mm, hart/weich  
 Art. ID: 0020.3286.02  
 für SKF-Scheiben



**Handschleifblock**  
 für Nass-/Trockenschliff  
 70 x 125 mm  
 Art. ID: 0020.0343.02  
 2 Seiten hart/weich  
 mit Mikrolett



**Handschleifblock**  
 70 x 125 mm  
 Art. ID: 0020.0389.01  
 mit Schlitz, ohne Klett



**Flexibler Handschleifblock**  
 60 x 128 x 16 mm  
 Art. ID: 0020.3713.02  
 2 Seiten weich/extra-weich



**Stützteller, M14**  
 Ø 125 mm: Art. ID: 0020.6669.02  
 Ø 75 mm: Art. ID: 0020.4899.02  
 Stützteller, 5/8"  
 Ø 125 mm: Art. ID: 0020.6741.02

Systemkomponenten



**siachrome cut**  
 Kratzerentferner, 1 kg  
 Art. ID: 0020.6663.01



**siachrome finish**  
 Mikrofeine Finishpaste, 1 kg  
 Art. ID: 0020.6664.01



**siachrome pearl**  
 Lackversiegelung, 1 l  
 Art. ID: 0020.6667.01



**siachrome platinum**  
 Premium-Lackversiegelung  
 200 ml, Art. ID: 0020.6665.01



**siachrome magic**  
 Power-Cleaner, 0,5 l  
 Art. ID: 0020.6666.01



**Polierflaschen-Ständer**  
 für 1 kg / 1 l siachrome-Flasche  
 Art. ID: 0020.7431.01



**Lammfellscheibe,**  
 siafast  
 ø 135 mm  
 Art. ID: 0020.6674.01  
 ø 85 mm  
 Art. ID: 0020.6673.02



**Polierscheibe gelb,**  
 siafast  
 ø 145 mm  
 Art. ID: 0020.6671.02  
 ø 85 mm  
 Art. ID: 0020.6672.02



**Polierscheibe schwarz,**  
 siafast  
 ø 145 mm  
 Art. ID: 0020.6676.02  
 ø 85 mm  
 Art. ID: 0020.6675.02



**Applikationspuck**  
 ø 130 mm  
 Art. ID: 0020.6668.01



**Premium-Reinigungstuch**  
 400 x 400 mm  
 Art. ID: 0020.6670.01



**Microfaser-Reinigungstuch**  
 380 x 380 mm  
 Art. ID: 0020.3185.01

Poliersystem



**Ihre Lösung für perfekte Oberflächen**  
**Your Key to a Perfect Surface**

[www.sia-abrasives.com](http://www.sia-abrasives.com)