



# 7940 siaair

Hoogglanslak en minerale materialen



### 7940 siaair – Hoogglanslak en minerale materialen



#### Productprofiel

Korreltype:	Aluminiumoxide
Korrelbereik:	240; 360; 500-1000; 1500-2000; 3000-4000
Dragermateriaal:	mengsel met schuimstofdragermateriaal
Verspreiding:	speciaal procedé
Binding:	Vol kunsthars

Het maakt niet uit, matten, fijnschuren of voorbereiding voor polijsten – met de verbeterde siaair Technologie van 7940 siaair heeft u de beste voorwaarden voor een perfecte finish bij vochtig en droog schuren.

#### Voordelen

- Hoge schuurcapaciteit met een goede afwerking
- Gering verstopen bij vochtig en droog schuren
- Past zich zeer goed aan contouren, rondingen en profielen aan
- Perfecte oppervlakken dankzij drukverdelende schuimstof
- Waterbestendig en afwasbaar
- Bestendig tegen siliconenverwijderingsmiddelen

#### Toepassingen

- Matten van conventionele oude en nieuwe lak alsook composietmaterialen
- Fijnschuren van vulmiddel op moeilijk bereikbare plaatsen
- Matten voor het bijwerken van de lak
- Polijstvoorbereiding voor hoogglansoppervlakken

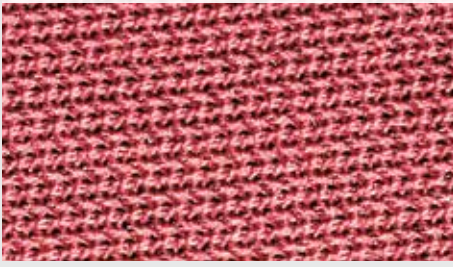
#### Materialen

Kleur; Lak; Oude lak; Gelcoat polyester; Kunststof; Acrylglas; Vulmiddel; Compound materiaal

#### Toepassing



1 Schuurnet



2 Schuimstofisolatie



3 siafast bevestigingssysteem



Van buiten het vernuftige netschuurmiddel, in het midden de drukcompenserende speciale schuimstofisolatie en van binnen het beproefde siafast bevestigingssysteem.

**Uw voordelen in één oogopslag:**

- **Drukverdeling**
- **Meermaals te gebruiken**
- **Waterabsorberend**
- **Bestendig tegen siliconenverwijderingsmiddelen**



## Vóór het lakken



Matteren van lakoppervlakken



Om bij te lakken

### 1e stap

#### 7940 siaair

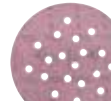
Korrel: 800 / 1000  
Schuurwijze: vochtig



### 1e stap

#### 1950 siaspeed

Korrel: P800  
Schuurwijze: droog



### 2e stap (Randzone basis lak)

#### 7940 siaair

Korrel: 2000  
Schuurwijze: vochtig



### 3e stap (Randzone vernis)

#### 7940 siaair

Korrel: 3000  
Schuurwijze: vochtig



### 4e stap

#### siachrome polijstysteem



### Perfecte afwerking



## Best Practice Bescherschijf



Ter bescherming van de machine bij het vochtig schuren



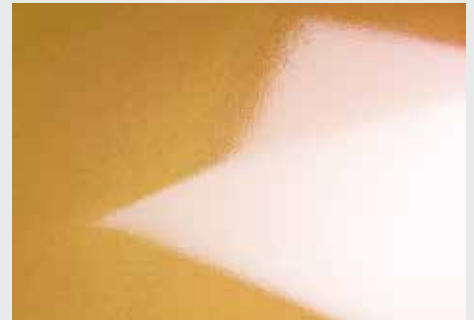
**Na het lakken**



**Verwijderen van stofinsluitingen**



**Verwijderen van uitgelopen lak**



**Verwijderen van sinaasappelheid**

**1e stap**

**1913 siawat**

Korrel: P2000 – 2500  
Schuurwijze: vochtig



**2e stap**

**7940 siaair**

Korrel: 3000  
Schuurwijze: vochtig



**3e stap**

**siachrome  
polijstysteem**



**Perfekte afwerking**



**1e stap**

**1913 siawat**

Korrel: P1200  
Schuurwijze: nat



**2e stap**

**7940 siaair**

Korrel: 2000  
Schuurwijze: vochtig



**3e stap**

**7940 siaair**

Korrel: 3000  
Schuurwijze: vochtig



**4e stap**

**siachrome  
polijstysteem**



**Perfekte afwerking**



**1e stap**

**1950 siaspeed**

Korrel: P1500  
Schuurwijze: droog



**2e stap**

**7940 siaair**

Korrel: 2000  
Schuurwijze: vochtig



**3e stap**

**7940 siaair**

Korrel: 3000  
Schuurwijze: vochtig



**4e stap**

**siachrome  
polijstysteem**



**Perfekte afwerking**





Lakfouten in hoogglans



Rondingen



Minerale materialen

**1e stap**

**1950 siaspeed**

Korrel: P1000  
Schuurwijze: droog



**1e stap**

**7940 siaair**

Korrel: 240  
Schuurwijze: droog



**1e stap**

**1950 siaspeed**

Korrel: P280  
Schuurwijze: droog



**2e stap**

**7940 siaair**

Korrel: 1500  
Schuurwijze: vochtig



**2e stap**

**7940 siaair**

Korrel: 320 – 500  
Schuurwijze: vochtig



**2e stap (Oppervlak matteren)**

**1950 siaspeed**

Korrel: 320 – 600  
Schuurwijze: droog



**3e stap**

**7940 siaair**

Korrel: 3000  
Schuurwijze: vochtig



**3e stap**

**7940 siaair**

Korrel: 1500 – 3000  
Schuurwijze: vochtig



**3e stap (Oppervlak opblinken)**

**7940 siaair**

Korrel: 1000 – 1500  
Schuurwijze: vochtig



**4e stap**

**siachrome  
polijstysteem**



**4e stap**

**siachrome  
polijstysteem**



**4e stap (Hoogglans voorbereiding)**

**7940 siaair**

Korrel: 2000 – 3000  
Schuurwijze: vochtig



**Perfekte afwerking**



**Perfekte afwerking**



**5e stap**

**siachrome  
polijstysteem**



**Perfekte afwerking**



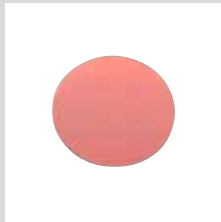
Verdere informatie over producten,  
toepassingen en nog veel meer:

[www.sia-abrasives.com](http://www.sia-abrasives.com)





**7940 siaair**  
ø 80 mm  
Art. ID: 3647.2462.xxxx  
Korrelbereik: 1000, 2000,  
3000, 4000



**7940 siaair**  
ø 125 mm  
Art. ID: 4635.7963.xxxx  
Korrelbereik: 240, 360,  
500, 600, 800, 1000,  
1500, 2000, 3000, 4000



**7940 siaair**  
ø 150 mm  
Art. ID: 5156.3687.xxxx  
Korrelbereik: 240, 360,  
500, 600, 800, 1000,  
1500, 2000, 3000, 4000



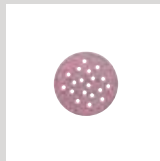
**7940 siaair**  
115 x 140 mm  
Art. ID: 6329.7598.xxxx  
Korrelbereik: 600, 800,  
1000, 1500, 2000



**1950 siaspeed**  
ø 150 mm, 119 gaten  
Art. ID: 8420.1301.xxxx  
P100-P600, siafast



**1950 siaspeed**  
ø 150 mm, 15 gaten  
Art. ID: 7546.2948.xxxx  
P800 - P1500, siafast



**1950 siaspeed**  
ø 80 mm, 19 gaten  
Art. ID: 2234.5997.xxxx  
P800 - P1500, siafast



**1913 siawat**  
70 x 125 mm  
Art. ID: 5980.9923.xxxx  
P180 - P2500, siafast



**1913 siawat**  
140 x 230 mm  
Art. ID: 9219.5517.xxxx  
P1500 - P2500, plain



**1913 siawat**  
230 x 280 mm  
Art. ID: 3100.3713.xxxx  
P60 - P2500, plain



**1913 siawat**  
ø 37 mm, P1500, 2000, 2500  
siafast: 4269.7970.xxxx  
SKF: 9251.0230.xxxx

Schuurmiddelen



**Steunschijf 103 gaten**  
ø 150 mm  
Art. ID: 0020.574x.01  
hard/zacht/extra zacht  
met 5/16" en  
M8 aansluiting



**Intermediate 103 gaten met J-Hook** ø 150 mm  
5 mm: 0020.7430.01  
10 mm: 0020.5886.01



**Intermediate Pad 15 gaten met mikrolett**  
ø 150 mm  
Art. ID: 0020.4546.02



**Protection disc**  
ø 150 mm  
Art. ID: 0020.3453.02



**Finiblock**  
ø 30 mm, hard/zacht  
Art. ID: 0020.3285.02  
met mikrolett



**Finiblock**  
ø 30 mm, hard/zacht  
Art. ID: 0020.3286.02  
voor zelfklevende schijven



**Handschoorblok**  
voor nat en droog schuren  
70 x 125 mm  
Art. ID: 0020.0343.02  
Zweezijdig hard/zacht  
met mikrolett



**Handschoorblok**  
70 x 125 mm  
Art. ID: 0020.0389.01  
met slits, zonder klittenband-  
systeem



**Flex. handschoor blok**  
60 x 128 x 16 mm  
Art. ID: 0020.3713.02  
Zweezijdig zacht/extra zacht



**Steunschijf, M14**  
ø 125 mm: Art. ID: 0020.6669.02  
ø 75 mm: Art. ID: 0020.4899.02  
Steunschijf, 5/8"  
ø 125 mm: Art. ID: 0020.6741.02

Toebehooren



**siachrome cut**  
krasvenwijderaar, 1 kg  
Art. ID: 0020.6663.01



**siachrome finish**  
microfijne finishpasta 1 kg  
Art. ID: 0020.6664.01



**siachrome pearl**  
lakbescherming 1 l  
Art. ID: 0020.6667.01



**siachrome platinum**  
Premium-lakbescherming  
200 ml  
Art. ID: 0020.6665.01



**siachrome magic**  
Power-cleaner 0.5 l  
Art. ID: 0020.6666.01



**Polijstfles-standaard**  
voor 1 kg /1 l siachrome fles  
Art. ID: 0020.7431.01



**Lamsvelschijf, siafast**  
ø 135 mm  
Art. ID: 0020.6674.01  
ø 85 mm  
Art. ID: 0020.6673.02



**Polijstschijf geel, siafast**  
ø 145 mm  
Art. ID: 0020.6671.02  
ø 85 mm  
Art. ID: 0020.6672.02



**Polijstschijf zwart, siafast**  
ø 145 mm  
Art. ID: 0020.6676.02  
ø 85 mm  
Art. ID: 0020.6675.02



**Applicatiepuck**  
ø 130 mm  
Art. ID: 0020.6668.01



**Premium-doek**  
Reinigingsdoek extra  
400 x 400 mm  
Art. ID: 0020.6670.01



**Microvezeldoek**  
Reinigingsdoek  
380 x 380 mm  
Art. ID: 0020.3185.01

Polijststelsysteem



**Uw Partner voor een perfect oppervlak**  
**Your Key to a Perfect Surface**

[www.sia-abrasives.com](http://www.sia-abrasives.com)