

# siafast

## Das schnelle und zeitsparende Befestigungssystem

Im Jahr 1983 hat sia Abrasives das schnelle und zeitsparende Befestigungssystem eingeführt. Die Rückseite des Schleifmittels ist mit einem Flausch versehen, der sehr einfach auf dem mit Klett ausgerüsteten Stützteller oder Handschleifgerät befestigt werden kann.

### Ein perfekt abgestimmtes Befestigungssystem



Das System Klett + Flausch ermöglicht bis zu 10'000 schnelle, einfache und leichte Schleifmittelwechsel.

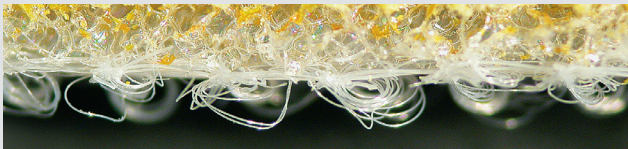
Durch eine optimale Abstimmung zwischen der Schlaufenlänge beim Flausch und des Hakens oder Pilzes beim Klett kann für alle Anwendungen und Kundenbedürfnisse genau die richtige Festigkeit garantiert werden.

### Beste Oberflächenresultate

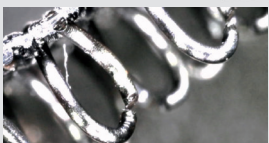


- Kühler Schliff
- Weniger Zusetzen dank speziellem Unterlüftungseffekt
- Grössere Sicherheit im Endschliff bei Flächen und Konturen durch die dämpfende Federwirkung zwischen Pilz und Flausch
- Wenig Staub, Feuchtigkeit und Temperaturschwankungen

### Flauschschlaufen



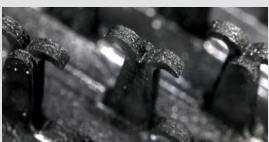
#### Kletttyp



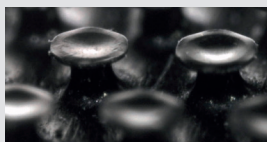
J-Haken



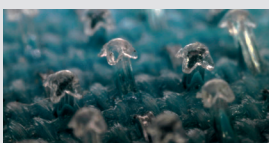
Pilzkopf



Doppelhaken



Hexagonal Pilz (Micro-Klett)



Palmenhaken



Druckknopf Pilz

